



CÁMARA DE
DIPUTADOS
LXV LEGISLATURA

DE LA PARIDAD,
LA INCLUSIÓN Y
LA DIVERSIDAD

CE  **IG**


CENTRO DE ESTUDIOS PARA EL LOGRO DE LA
IGUALDAD DE GÉNERO

VIOLENCIA CONTRA LAS MUJERES

ABRIL 2022

VIOLENCIA CONTRA LAS MUJERES

CIFRAS HASTA ABRIL



El Secretariado Ejecutivo del Sistema Nacional de Seguridad Pública (SESNSP) en su publicación mensual de cifras de incidencia delictiva correspondientes a marzo de 2022, informa un total de **1,158** muertes violentas de mujeres, **848** homicidios dolosos, **310** delitos de feminicidio (**319** presuntas víctimas de feminicidio¹).

¹ Un delito puede conllevar una o más víctimas.

A partir de mayo de 2020 el CELIG da seguimiento puntual a las cifras publicadas por el SESNSP los días **25 de cada mes**, de la *Información sobre violencia contra las mujeres (incidencia delictiva y llamadas de emergencia 9-1-1)*.

MÁXIMOS ¹



MARZO

Delitos a nivel nacional

2,286 presuntos delitos de violación

23,971 presuntos delitos de violencia familiar

193 presuntas víctimas de corrupción de menores (mujeres)

ABRIL

Delitos a nivel nacional

23,971 presuntos delitos de violencia de género en todas sus modalidades distinta a la violencia familiar

395 presuntas víctimas de extorsión (mujeres)

Llamadas al 911

31,849 por violencia contra la mujer

648 por abuso sexual

1,114 por acoso u hostigamiento sexual

¹ Cifras mensuales más altas de las que se tenga registro

Presuntos* delitos de feminicidio/ acumulado

Enero 2015 – abril 2022

Tendencia Nacional

En 7 años se ha incrementado **137.4%**
5,841 delitos

2015	2016	2017	2018	2019	2020	2021	2022
CIFRAS ANUALES							ENERO - ABRIL
412	607	742	897	947	948	978	310
	↓ 47.3%	↓ 22.2%	↓ 20.9%	↓ 5.6%	↓ 0.1%	↓ 3.2%	

* Se refiere a casos registrados pero no confirmados.

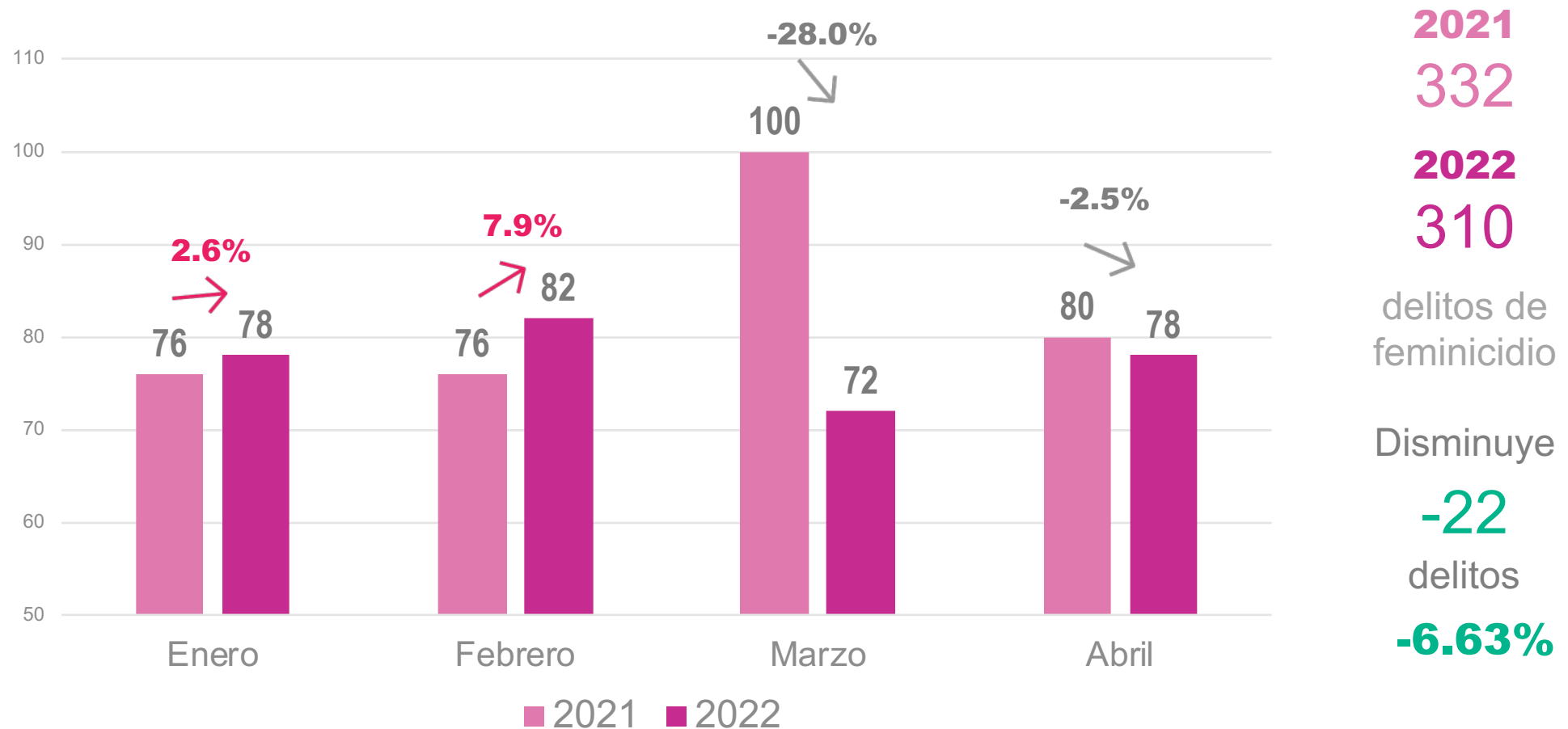
Fuente: Con datos del Secretariado Ejecutivo del Sistema Nacional de Seguridad Pública. Cifras enero de 2015 a abril de 2022.

https://drive.google.com/file/d/1vHc8nNLMAKSKSsgBBbG_gid0vRvZLEoC/view

Fecha de actualización 25 de mayo de 2022.

Presuntos delitos de feminicidio/ comparativo

Enero - abril, 2021 y 2022



Presuntas víctimas mujeres de homicidio doloso/ acumulado

Enero 2015 – abril 2022

Tendencia Nacional

En 7 años se ha incrementado **58.0%**
18,471 delitos

2015	2016	2017	2018	2019	2020	2021	2022
CIFRAS ANUALES							ENERO – ABRIL
1,734	2,189	2,535	2,761	2,866	2,798	2,740	848
	↓	↓	↓	↓	↓	↓	
	26.2%	15.8%	8.9%	3.8%	-2.4%	-2.1%	

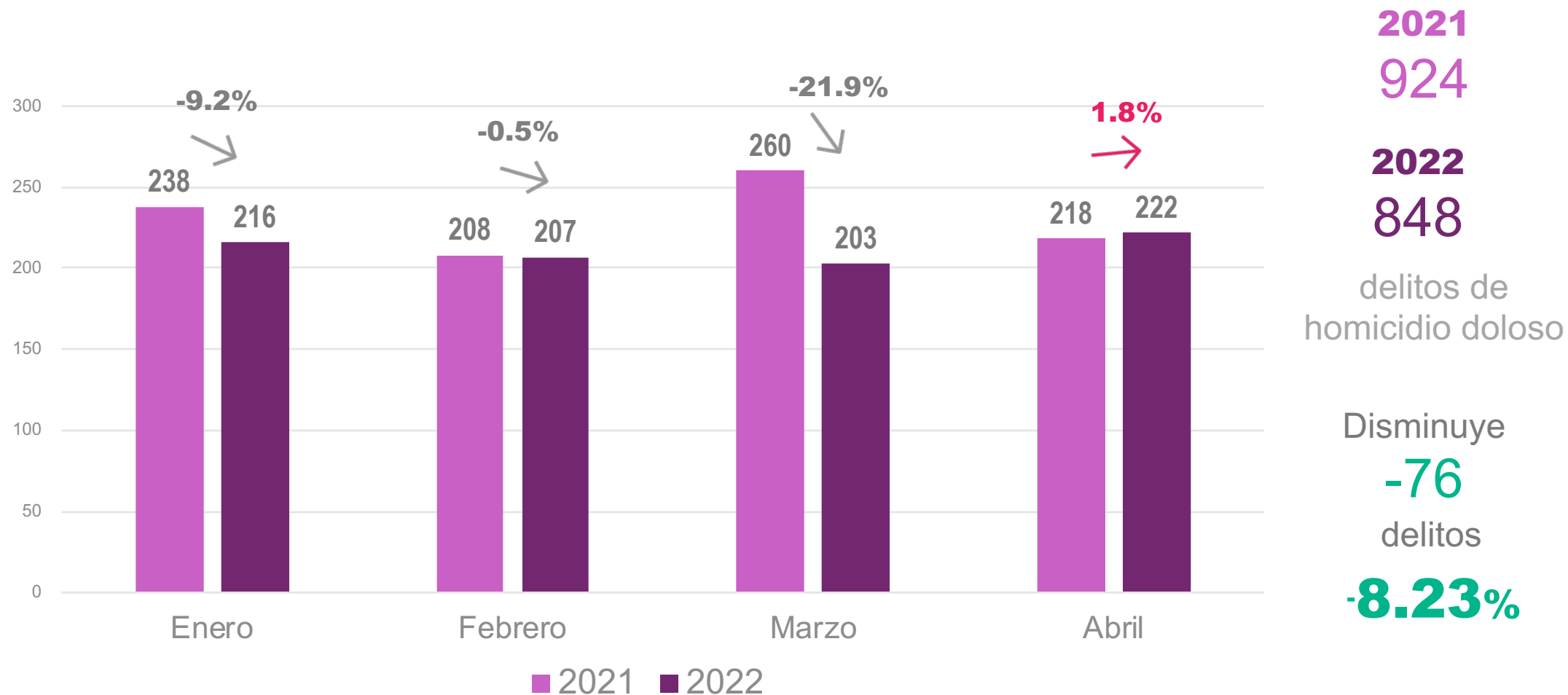
Fuente: Con datos del Secretariado Ejecutivo del Sistema Nacional de Seguridad Pública. Cifras enero de 2015 a abril de 2022.

https://drive.google.com/file/d/1vHc8nNLMAKSKSsgBBbG_gid0vRvZLEoC/view

Fecha de actualización 25 de mayo de 2022.

Presuntos delitos de homicidio doloso/ comparativo

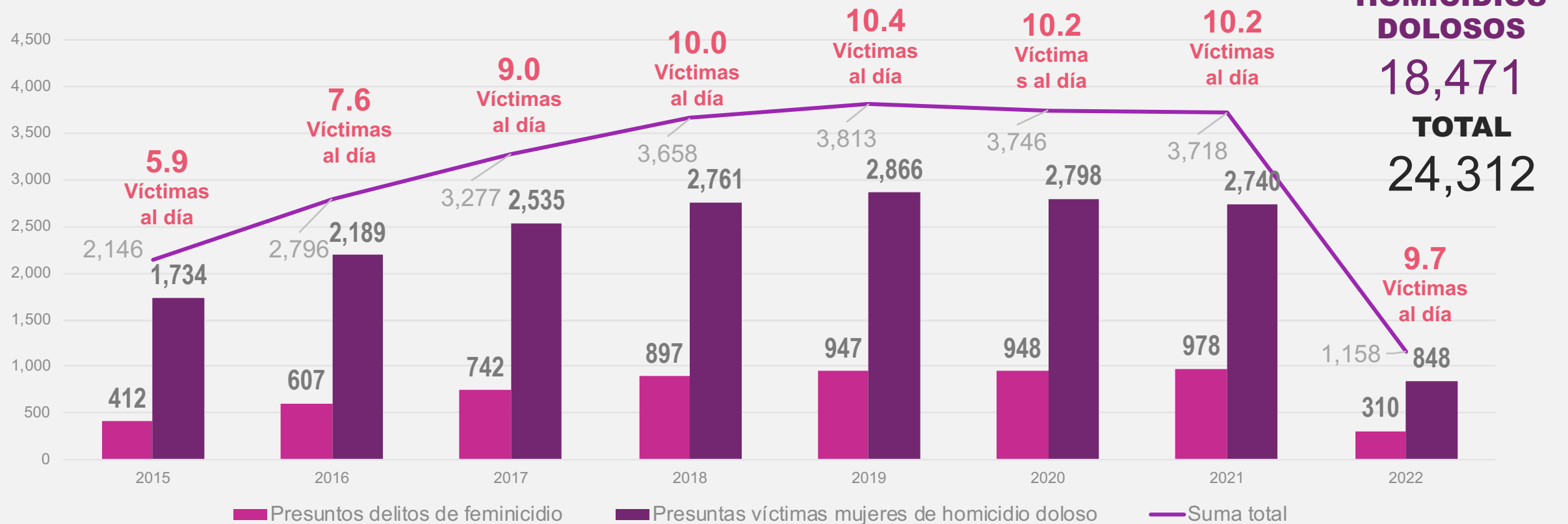
Enero – abril, 2021 y 2022



En 7 años se ha incrementado **73.3%**

Muertes Violentas de Mujeres en México

FEMINICIDIOS* + HOMICIDIOS DOLOSOS (Enero 2015 - abril 2022)



Presuntos delitos de violencia familiar/ acumulado

Enero 2015 – abril 2022

Tendencia Nacional

En 7 años se ha incrementado 99.1%
1,398,068 delitos

2015	2016	2017	2018	2019	2020	2021	2022
CIFRAS ANUALES							ENERO - ABRIL
127,424	153,893	169,579	180,187	210,188	220,031	253,736	83,030
↓	↓	↓	↓	↓	↓	↓	
20.8%	10.2%	6.3%	16.6%	4.7%	15.3%		

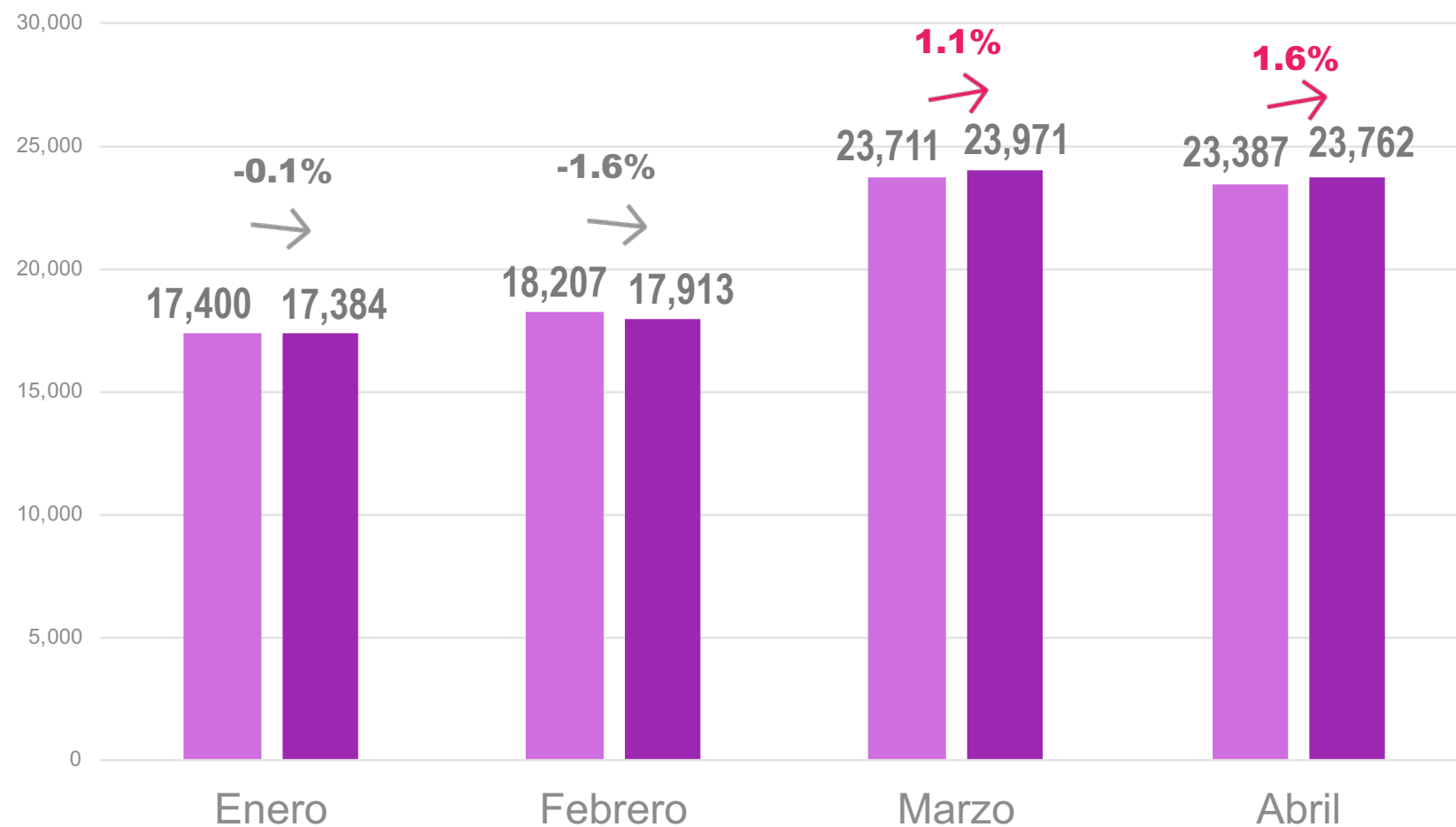
Fuente: Con datos del Secretariado Ejecutivo del Sistema Nacional de Seguridad Pública. Cifras enero de 2015 a abril de 2022.

https://drive.google.com/file/d/1vHc8nNLMAKSKSsgBBbG_gid0vRvZLEoC/view

Fecha de actualización 25 de mayo de 2022.

Presuntos delitos de violencia familiar^{1/} comparativo

Enero - abril, 2021 y 2022



2021
82,705

2022
83,030

delitos de
violencia familiar

Aumenta
325
delitos
0.4%

■ 2021 ■ 2022

1/ Las cifras muestran delitos cometidos en contra de mujeres y hombres. No se desagrega sólo para mujeres.

Llamadas de Emergencia al 911 (reales)

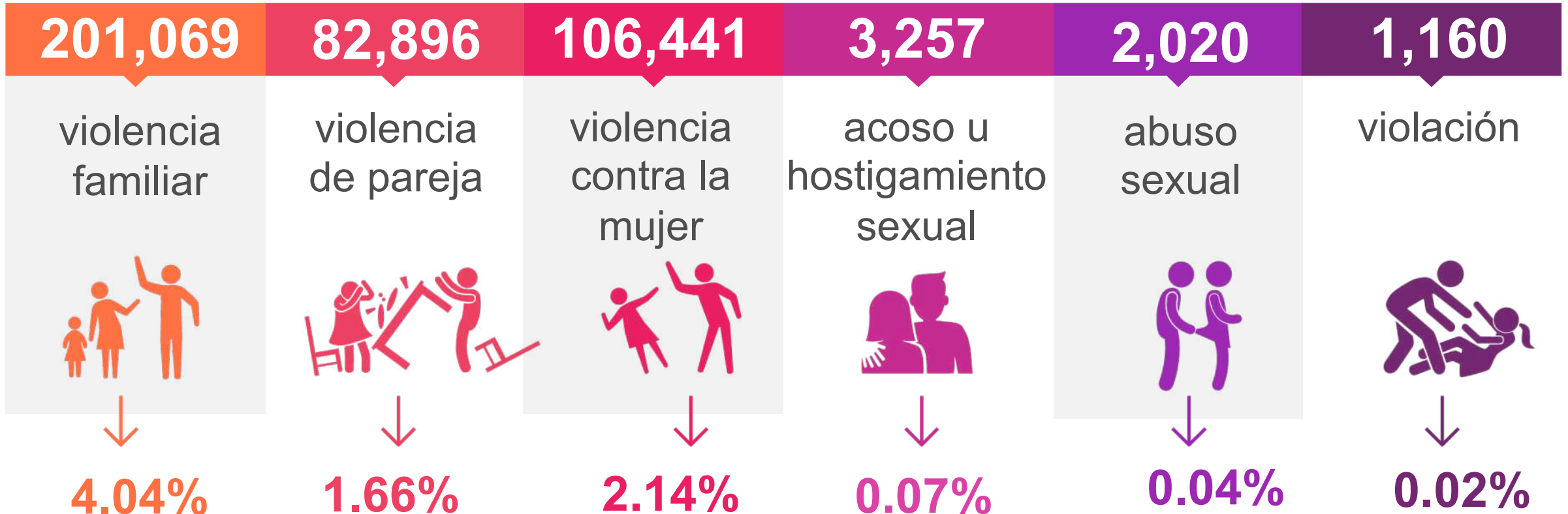
Enero - abril, 2021 y 2022

RELACIONADAS CON INCIDENTES DE	Enero			Febrero			Marzo			Abril			Total		
	2021	2022	%	2021	2022	%	2021	2022	%	2021	2022	%	2021	2022	%
VIOLENCIA CONTRA LA MUJER	19,057	22,571	18.44%	19,259	23,189	20.41%	23,560	28,832	22.38%	25,118	31,849	26.80%	86,994	106,441	22.35%
ABUSO SEXUAL	357	369	3.36%	378	415	9.79%	521	588	12.86%	479	648	35.28%	1,735	2,020	16.43%
ACOSO U HOSTIGAMIENTO SEXUAL	563	581	3.20%	647	609	-5.87%	876	953	8.79%	824	1,114	35.19%	2,910	3,257	11.92%
VIOLACIÓN	226	234	3.54%	229	255	11.35%	280	326	16.43%	296	345	16.55%	1,031	1,160	12.51%
VIOLENCIA DE PAREJA	17,595	18,568	5.53%	17,555	18,237	3.88%	21,496	22,132	2.96%	22,740	23,959	5.36%	79,386	82,896	4.42%
VIOLENCIA FAMILIAR	52,730	46,538	-11.74%	50,468	43,360	-14.08%	58,224	52,220	-10.31%	60,751	58,951	-2.96%	222,173	201,069	-9.50%
TOTAL	90,528	88,861	-1.84%	88,536	86,065	-2.79%	104,957	105,051	0.09%	110,208	116,866	6.04%	394,229	396,843	0.66%

La violencia llama al 911

Enero - abril, 2022

LLAMADAS



4,980,115 total de llamadas al 911

396,843 total de llamadas de estos delitos

Presuntas víctimas de delitos

Tendencia Nacional

Enero a abril 2021 y 2022

PRESUNTOS DELITOS DE	Enero			Febrero			Marzo			Abril			Total		
	2021	2022	%	2021	2022	%	2021	2022	%	2021	2022	%	2021	2022	%
LESIONES DOLOSAS	4,060	4,547	12.00%	4,500	4,534	0.76%	5,812	5,954	2.44%	5,793	5,924	2.26%	20,165	20,959	3.94%
VIOLENCIA FAMILAR*	17,400	17,384	-0.09%	18,207	17,913	-1.61%	23,711	23,971	1.10%	23,387	23,762	1.60%	82,705	83,030	0.39%
VIOLENCIA DE GÉNERO* EN TODAS SUS MODALIDADES DISTINTA A LA VIOLENCIA FAMILIAR	291	306	5.15%	340	308	-9.41%	392	462	17.86%	344	498	44.77%	1,367	1,574	15.14%
VIOLACIÓN*	1,268	1,429	12.70%	1,515	1,599	5.54%	2,017	2,286	13.34%	1,857	2,141	15.29%	6,657	7,455	11.99%
TOTAL	23,019	23,666	2.81%	24,562	24,354	-0.85%	31,932	32,673	2.32%	31,381	32,325	3.01%	110,894	113,018	1.92%

* Las cifras muestran incidentes cometidos a mujeres y hombres, no se desagrega por sexo.

2022

Cifras a abril

848

mujeres
víctimas de
homicidio
doloso



10*

**mujeres
asesinadas
de forma
violenta al día**



310

presuntos
delitos de
feminicidio



234 presuntas
víctimas de
feminicidio

* La cifra fue redondeada.

Presuntos delitos de

7,455
Violación



62* personas
violadas al día

83,030 → **692*** personas
Violencia familiar violentadas en su
hogar al día

1,574 → **13*** casos al día
Violencia de género
en todas sus modalidades distinta a la violencia familiar.

2022
Cifras a abril

* La cifra fue redondeada.



CÁMARA DE
DIPUTADOS
LXV LEGISLATURA

DE LA PARIDAD,
LA INCLUSIÓN Y
LA DIVERSIDAD

CELIG

CENTRO DE ESTUDIOS PARA EL LOGRO DE LA
IGUALDAD DE GÉNERO

Dirección de Estudios Sociales de la Posición y
Condición de las Mujeres y la Equidad de Género



@CELIGMexico



@CeligOficial



@celigoficial



55 5036 0000, ext. 59211



celigdifusion@diputados.gob.mx